



МУФТЫ И ФЛАНЦЕВЫЕ АДАПТЕРЫ



ПОЛНЫЙ АССОРТИМЕНТ ВЫСОКОКАЧЕСТВЕННЫХ МУФТ И ФЛАНЦЕВЫХ АДАПТЕРОВ

Компания AVK предлагает широкий спектр универсальных и специальных соединителей, фланцевых переходников и обжимных заглушек обеспечивающих простую установку. Превосходная антикоррозионная защита поверхности и высокое качество резиновых компонентов обеспечивают длительный срок службы.

Превосходная защита от коррозии

Изделия AVK соответствуют требованиям GSK и другим международным стандартам эффективной защиты от коррозии. В силу того, что AVK является членом общества GSK (Gütegemeinschaft Schwerer Korrosionsschutz) - производителей оборудования с качественной антикоррозийной защитой, весь процесс покрытия соответствует рекомендациям RAL-GZ 662, контролируется и получает разрешение к применению от независимого испытательного института MPA-Hannover два раза в год.

Автоматический замер и регистрация времени нанесения, температуры, толщины покрытия и т.п. обеспечивают его максимальную долговечность..

Современная технология производства резиновых изделий

Резина для прокладок и уплотнений разработана и изготавливается заводом по производству резиновых изделий AVK GUMMI A/S с использованием самых современных технологий.

Состав резины EPDM предусматривает сокращение до минимума образования на

ней биопленки, которая обычно является питательной средой для бактерий. Кроме того, состав AVK резины EPDM устойчив к воздействию озона и химикатов для водоочистки, таких как растворы гипохлоританатрия.

Кроме того, резина AVK EPDM имеет уникальную усадку после сжатия, то есть способностью восстанавливать исходную форму. Даже после многих лет сжатия во время работы, она сохраняет эффект памяти и обеспечивает полную герметизацию.



SUPA ONE®

УНИВЕРСАЛЬНЫЕ СОЕДИНИТЕЛИ



Supra One™ универсальные прямые муфты и фланцевые адаптеры, которые очень просты в установке, для этого на каждом конце муфты необходимо затянуть всего по одному болту. Они изготовлены из высокопрочного чугуна в соответствии с EN 545 для обеспечения прочности и долговечности.

Простой монтаж

Секция кронштейна может поворачиваться на 360° для регулировки ориентации болтов во время установки. Это обеспечивает полный доступ к затягиванию болтов даже при ограниченном пространстве на месте установки.

Конструкция сферических гаек позволяет им слегка поворачиваться и обеспечивает точную подгонку. Повторная затяжка болтов не требуется.

На корпусе муфт предусмотрены монтажные проушины для облегчения процесса монтажа.

Высококачественные материалы

- Кронштейн из высокопрочного чугуна GGG450-10
- Уплотнительная резинка из EPDM, одобренной для использования в

трубопроводах с питьевой водой

- Болты из нержавеющей стали A2 и гайки из A4 с антифрикционным покрытием для предотвращения истирания
- Эпоксидное покрытие на толщину 250 мкм в соответствии с DIN 3476-1, и EN 14901, сертификат GSK

Вариативность при монтаже

Муфты Supra One™ подходят для труб из высокопрочного чугуна, стали, ПВХ и полиэтилена и обеспечивают возможность соединения двух труб из различных материалов.

Муфты обеспечивают отклонение от оси на $\pm 4^\circ$ с обоих концов (в общей сложности 8°), а большие допуски на глубину вставки позволяют отрезать трубу под небольшим углом. Это обеспечивает простой монтаж без необходимости точной регулировки.



“Муфты Supra One очень легко и быстро монтируются” - Кьер Мортенсен, Норвежская строительная компания.



Прямая муфта



Фланцевый адаптер



SUPA MAXI™

УНИВЕРСАЛЬНЫЕ ФИКСИРУЮЩИЕ СОЕДИНИТЕЛИ



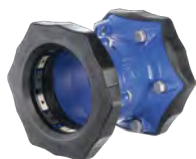
Соединители Supra Maxi™ - последнее пополнение в линейке соединителей Supra® компании AVK, включающее полный спектр универсальных фиксирующих прямых и редукционных соединителей, фланцевых и концевых адаптеров с большими допусками по EN 14525 для сетей питьевой воды и сточных вод. Кроме этого, к этой группе относятся клиновые задвижки диаметров для сетей питьевой воды и сточных вод.

Supra Maxi™ со своими уникальными характеристиками устанавливают новый стандарт качества:

- Универсальность и устойчивость к осевым нагрузкам для труб из любых материалов
- Патентованная система подвижного захвата и уплотнения SupraGrip™
- PN16 (рабочее давление -0,9...16 бар)
- Осевое отклонение $\pm 4^\circ$ трубы на каждой стороне (общее 8°), даже для минимальных размеров труб
- Защитные крышки для защиты при транспортировке и установке
- Болты затягиваются со стороны корпуса
- Повторная затяжка болтов не требуется
- Подъемные проушины для размеров (DN100-800) с массой более 10 кг
- Порошковое эпоксидное покрытие по DIN 3476-1 и EN 14901, сертификат GSK
- Прокладка из резины EPDM, разрешенной к использованию в питьевом водоснабжении, из резины NBR для сточных вод
- Температурный диапазон от -10°C до $+70^\circ\text{C}$
- Клиновая задвижка обеспечивает дополнительную надежность при ремонте старых труб. С установленной клиновой задвижкой легко перекрыть поток воды для последующего ремонта или замены труб в будущем.



Клиновая
задвижка



Прямая муфта



Фланцевый
адаптер



Редукционная
муфта



Заглушка



Переходная муфта

До затяжки



После затяжки



Запатентованная система SupaGrip™ опоры уплотнения состоит из подвижного захвата с уникальными фиксирующими сегментами, обеспечивая превосходную герметичность соединения и устойчивость к растягивающим нагрузкам для труб всех материалов и размеров.

Подвижный захват с жестким металлическим упором SupaGrip™ обеспечивает полную опору для уплотнения, даже для труб минимальных диаметров в пределах допусков, а также для овальных труб.

Система подвижного захвата может сжиматься и следовать наружному диаметру трубы, в результате чего, она служит жестким упором для уплотнения

и обеспечивает полное осевое отклонение труб до давления 1,5 от номинального.

При затягивании крепежных элементов болты обжимного фланца сдвигаются внутрь, что гарантирует затягивание уплотнения вокруг трубы и обжим ее поверхности всеми сегментами..

Устойчивость к растягивающим нагрузкам для любых труб

Оптимальные обжим и устойчивость к растягивающим нагрузкам для труб из любых материалов обеспечиваются с помощью двух чередующихся зажимающих сегментов — из пушечной бронзы для ПЭ и ПВХ труб, и из закаленной нержавеющей стали для труб из чугуна, нерж. стали и асбестоцемента (до диаметра 700мм включительно). Конструкция соответствует стандарту EN 14525.



Обжим овальной трубы



Сегменты DN800
сделаны из разных
материалов для
пластиковых и
металлических/АЦ труб

БЕЗОПАСНОСТЬ И ПРОСТОТА МОНТАЖА

Муфтам и фланцевым адаптерам AVK Supra Maxi™ характерна максимальная приспособляемость при монтаже, легкая, быстрая и безопасная установка, даже в сложных условиях.

Экономия времени при монтаже
Соединители допускают отклонение $\pm 4^\circ$ на каждой стороне (общее 8°) до максимального давления PN16..

Большая глубина соединителя для вставки труб допускает срез труб под углом. Это упрощает монтаж без необходимости точной подгонки..

Все изделия весом более 10 кг имеют подъемную проушину на корпусе, что позволяет легкое и эргономичное безопасное обращение с ними во время транспортировки и монтажа.





Специальная конструкция болтов

Конструкция болтов оптимизирована для быстрого и простого монтажа. Болты затягиваются со стороны корпуса для удобства монтажа при ограниченном пространстве, а их резьба находится под защитной крышкой по всей окружности.

Гайки расположены в специальном углублении и тоже защищены крышкой для того, чтобы они не выпадали при ослаблении болтов. Благодаря цельнометаллической конструкции системы захвата SupraGrip™ в повторной затяжке болтов необходимости нет. Болты и гайки покрыты специальным антифрикционным покрытием для предотвращения истирания.

Защитные крышки

В центре соединителя по обеим сторонам находятся защитные крышки, закрывающие его острые сегменты и защищающие его внутреннюю часть от проникновения грязи при транспортировке и установке.

Защитные крышки с фланцев не снимаются. После удаления круглых частей крышек из центра соединителя он готов к монтажу.

Высококачественные материалы

Соединители изготавливаются с корпусами из высокопрочного чугуна и конштейнами из литой стали. Эпоксидное покрытие по DIN 3476-1 и EN 14901, сертифицировано GSK

Прокладки из резины EPDM имеют сертификат NF и DVGW для применения в системах питьевого водоснабжения, а прокладки из резины NBR сертифицированы DVGW.

Болты и шайбы в стандартном исполнении изготавливаются из нержавеющей стали A2, по запросу из кислотоустойчивой нержавеющей стали A4. Гайки изготовлены из кислотостойкой нержавеющей стали A4

Обжимные фиксирующие сегменты изготовлены из пушечной бронзы RG5 и закаленной нержавеющей стали, с крепящими их шпильками из полиамида.



SUPA PLUS™

СОЕДИНИТЕЛИ ФИКСИРУЮЩЕГО ТИПА ДЛЯ ПЭ И НПВХ ТРУБ



Серия изделий AVK Supra Plus™ представляет собой ряд высококачественных клиновых задвижек, муфт, фланцевых адаптеров и обжимных заглушек DN40-300, предназначенных для ПЭ и НПВХ труб. Изделия Supra Plus™ является значительным пополнением обновленной серии AVK Supra, и предназначены для сетей водоснабжения и сточных вод.

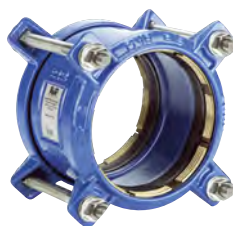
Соединители линейки Supra Plus™ могут быть легко и быстро смонтированы благодаря комбинированному уплотнению, позволяющему использовать соединители при больших угловых отклонениях труб.

- Комбинированное уплотнение из резины EPDM, разрешенной к использованию в сетях питьевого водоснабжения, с фиксирующими обжимными сегментами из бронзы RG5 и допустимым угловым перекосом $\pm 3,5^\circ$ на каждой стороне (общее 7°)
- Конструкция с наружным расположением болтов предотвращает коррозию между ними и корпусом.

- Болты M16 из нержавеющей стали A2 и гайки из кислотостойкой нерж. стали A4 имеют антифрикционное покрытие для облегчения их затяжки защиты от истирания.
- Специальное комбинированное уплотнение позволяет легко вставить трубу даже большого диаметра.
- Корпус соединителя и обжимные фланцы из высокопрочного чугуна с эпоксидным покрытием по DIN 3476-1 и EN 1490.
- Соединители поставляются с лентой, фиксирующей болты во время перевозки, на которой напечатаны указания по монтажу соединителя.



Клиновая задвижка



Прямая муфта



Фланцевый адаптер



Заглушка

SUPA® УНИВЕРСАЛЬНЫЕ СОЕДИНИТЕЛИ НЕ ФИКСИРУЮЩЕГО ТИПА



AVK Supa® - универсальные прямые, редукционные муфты и фланцевые адаптеры предназначены для труб из НПВХ, чугуна, стали и асбестоцемента. Диапазон размеров соединителей DN40-400. Подходят для применения в сетях водоснабжения и сточных вод.

С большими допусками и осевыми отклонениями $\pm 4^\circ$ по обеим сторонам серия AVK Supa® представляет собой универсальное соединение применяемое при монтаже труб практически из любого материала и ремонте старых трубопроводных сетей.

- $\pm 4^\circ$ осевое отклонение (общее 8°).
- Прокладка из резины EPDM, разрешенной к использованию в сетях питьевого водоснабжения.
- Конструкция с наружным расположением болтов предотвращает коррозию между ними и корпусом.
- Болты из нержавеющей стали A2 и гайки из кислотостойкой нержавеющей стали A4 с антифрикционным покрытием для предотвращения истирания.
- Высокопрочный чугун с эпоксидным покрытием согласно DIN 3476-1, EN1490.



Прямая муфта



Переходная муфта



Фланцевый адаптер

КОМБИ-ФЛАНЦЫ ФИКСИРУЮЩЕГО И НЕ ФИКСИРУЮЩЕГО ТИПА



Линейка комби-фланцев AVK включает в себя комби фланцы фиксирующего типа для ПЭ, ПВХ и чугунных труб в диапазоне диаметров DN50-300 и комби фланцы нефиксирующего типа для ПВХ, чугунных и стальных труб в диапазоне диаметров DN50-600. Комби фланцы предназначены для использования в системах водоснабжения и канализации.

Возможно использование при большом угловом отклонении труб от оси трубопровода

Бочкообразное уплотнение допускает использование фланцев при угловых отклонениях $\pm 3.5^\circ$ от оси трубопровода даже в фиксирующем исполнении. Комби фланцы обеспечивают высокую гибкость монтажа без потери качества соединения.

Простой монтаж

Конец трубы может находиться в буферной зоне на расстоянии 50мм от торца прокладки комби-фланца. Большая буферная зона обеспечивает простую установку комби фланца, так

как не требуется высокая точность. Данная конструктивная особенность позволяет легко монтировать фланец на трубы с неровным краем, так как неровность компенсируется наличием буферной зоны. Граница буферной зоны обозначена на уплотнении.

Нет горизонтального смещения трубы

Уплотнение комби-фланцев имеет узкую зону сжатия, что обеспечивает быстрое сжатие при затягивании болтов. Резиновое уплотнение всегда будет герметично охватывать трубу до того момента пока фиксирующие сегменты не зафиксируют трубу, тем самым

обеспечив отсутствие возможности продольного смещения.

Особенности конструкции

- До $\pm 3.5^\circ$ осевого смещения трубы
- Конструкция позволяет производить монтаж даже при кривом срезе трубы.
- Труба не перемещается во время установки, что обеспечивает герметичность соединения
- Уплотнение из резины EPDM используется в питьевом водоснабжении и отличается стойкостью к химикатам используемым при очистке воды.
- Фланцы покрыты эпоксидным покрытием в соответствии с DIN 3476-1 и EN 14901



СБОРНЫЕ МУФТЫ И ФЛАНЦЕВЫЕ АДАПТЕРЫ НЕ ФИКСИРУЮЩЕГО ТИПА



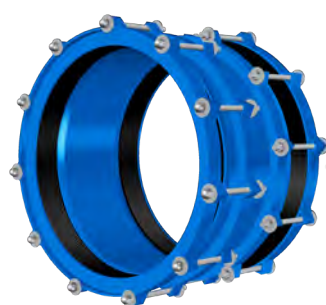
Ассортимент выпускаемой соединительной арматуры AVK включает в себя прямые, переходные муфты и фланцевые адаптеры размерами DN350-2000. Эта линейка соединителей предназначена для труб из чугуна, стали, НПВХ и стеклопластика для трубопроводов до 25 бар, транспортирующих воду и стоки..

Сборные муфты и адаптеры AVK предназначены для соединения труб одинакового или разных наружных диаметров, или для установки фланцевого оборудования на трубопроводных сетях.

материалы сертифицированы для контакта с питьевой водой..

Диапазон выпускаемых сборных соединителей AVK очень широкий, и охватывает любой наружный диаметр трубы или вариант исполнения фланца.

По запросу, для более агрессивных сред, сборные муфты поставляются с утолщенным защитным покрытием и другими крепежными деталями из нержавеющей стали A2 и A4. Все



Super Hydro
универсальная прямая муфта



Переходная муфта



Фланцевый адаптер



REPICO® УНИВЕРСАЛЬНЫЕ СОЕДИНИТЕЛИ ФИКСИРУЮЩЕГО И НЕФИКСИРУЮЩЕГО ТИПА



Компания AVK представляет линейку соединителей Repico® из нержавеющей стали 316, которая включает в себя соединители фиксирующего типа для всех видов металлических труб до диаметра 400мм включительно и соединители нефиксирующего типа для труб из любых материалов до диаметра 2000мм включительно. Соединители Repico® применяются в системах водоснабжения и канализации.

Простота использования

Соединители Repico® могут быть легко и просто установлены благодаря использованию в конструкции всего нескольких болтов. Для установки потребуется только динамометрический ключ.

Соединители допускают угловое отклонение труб в размере 2°- 5° в зависимости от диаметра соединяемых труб: DN15-50 допускает угловое отклонение до 5°, DN65-175 до 4°, а начиная с DN200 допустимое угловое отклонение составляет 2°

Болты легко затягиваются, а использование антифрикционного покрытия предотвращает истирание. Легкий вес и компактная конструкция обеспечивают простоту монтажа и минимальные требования к свободному пространству при установке.

Самоуплотнение и фиксация

Соединители Repico® обладают возможностью самоуплотнения, это означает что при повышении внутреннего давления в трубе увеличивается давление на фиксирующий элемент, который в свою очередь сильнее прижимается к трубе.



Не фиксирующего типа,
стандартный



Не фиксирующего типа, с двумя
замками

ДЕМОНТАЖНЫЕ ВСТАВКИ УНИВЕРСАЛЬНЫЕ ДЛЯ ТРУБ ИЗ ЛЮБЫХ МАТЕРИАЛОВ



Демонтажные вставки AVK обеспечивают быструю установку и легкий демонтаж трубопроводов с фланцевыми соединениями и компенсируют осевые отклонения труб во время таких работ. Доступный диапазон: DN40-2600 для PN10/16 и до DN1200 для PN25.

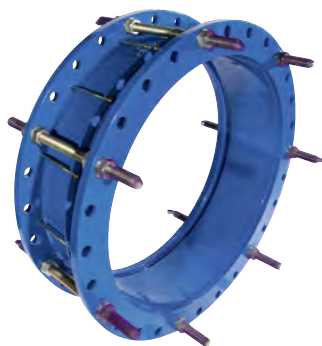
Демонтажная вставка компенсирует осевое отклонение трубы во время монтажа и демонтажа, а возможность телескопической раздвижки наружного и внутреннего корпусов делает возможным продольное регулирование.

Демонтажные вставки изготовлены из высокопрочного чугуна и доступны в двух исполнениях;

- Со шпильками из гальванизированной стали класса 8.8, с наплавляемым эпоксидным покрытием в диапазоне DN40-1600

и двухслойным эпоксидным покрытием до DN2600

- Со шпильками из нержавеющей стали A2, эпоксидным покрытием, сертифицированным GSK в диапазоне DN40-1200. Также опционально есть вариант поставки с уменьшенным количеством шпилек, для транспортировки.



Конструкция с уменьшенным количеством шпилек.



SUPA ONE™, SUPA MAXI™, SUPA PLUS™ И SUPA® МУФТЫ, АДАПТЕРЫ, ЗАГЛУШКИ И ЗАДВИЖКИ



Серия 651/00
Supra One™ прямая муфта
Для чугунных, стальных, ПВХ и ПЭ труб
Высокопрочный чугун
DN80-200
PN16

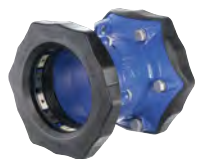


Серия 653/00
Supra One™ фланцевый адаптер
Для чугунных, стальных, ПВХ и ПЭ труб
Высокопрочный чугун
DN80-200
PN16



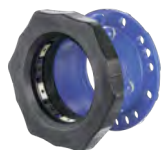
Серия 636
Supra Maxi™ задвижка клиновая с муфтами
Фиксирующего типа, для всех видов труб
Высокопрочный чугун
DN80-300 PN16

Опция:
• Supra Maxi™/ПЭ патрубков



Серия 631
Supra Maxi™ прямая муфта
Фиксирующего типа для всех видов труб
Высокопрочный чугун
DN50-800
PN16

Опция:
• переходная муфта



Серия 633
Supra Maxi™ фланцевый адаптер
Фиксирующего типа для всех видов труб
Универсальная рассверловка
Высокопрочный чугун
DN40-800
PN10/16



Серия 634
Supra Maxi™ заглушка
Фиксирующего типа для всех видов труб
Высокопрочный чугун
DN50-400
PN16



Серия 635
Supra Maxi™ переходная муфта с ПЭ патрубком
PN10 или PN16
Фиксирующего типа для всех видов труб
Высокопрочный чугун
DN50-300
PN10/16



Серия 01/70
Supra Plus™ задвижка клиновая с муфтами
Фиксирующего типа для ПЭ и НПВХ труб
Высокопрочный чугун
DN40-300
PN16

Опция:
• шток из дуплексной стали



Серия 621/10
Supra Plus™ прямая муфта
Фиксирующего типа для ПЭ и НПВХ труб
Высокопрочный чугун
DN32-300
PN16

Опция:
• фланцевый адаптер



Серия 624/10
Supra Plus™ заглушка
Фиксирующего типа для ПЭ и НПВХ труб
Высокопрочный чугун
DN40-300
PN16



Серия 601
Supra® прямая муфта
Для ПНВХ, асбестоцементных, стальных и чугунных труб
Высокопрочный чугун
DN40-400
PN16

Options:
• step coupling



Серия 603
Supra® фланцевый адаптер
Для ПНВХ, асбестоцементных, стальных и чугунных труб
Универсальная рассверловка
Высокопрочный чугун
DN40-400
PN10/16

КОМБИ-ФЛАНЦЫ, МУФТЫ АДАПТЕРЫ И ДЕМОНТАЖНЫЕ ВСТАВКИ



Серия 05

Комби-фланец для
чугунных труб
Фиксирующий
Высокопрочный
чугун/EPDM
DN50-300
PN10/16

Опция:

- Не фиксирующего типа



Серия 05

Комби-фланец для
ПЭ и ПВХ труб
Фиксирующий
Высокопрочный
чугун/EPDM
DN 50-300
PN 10/16

Опция:

- Не фиксирующего типа для ПВХ труб



Серия 05

Комби-фланец для
НПВХ, стальных и
чугунных труб
Не фиксирующего
типа
Высокопрочный
чугун
DN400-600 (для
НПВХ и чугунных
труб)
DN50-300 (для
стальных труб)
PN10/16



Серия 05

Уплотнение комби-
фланца для НПВХ,
стальных и чугунных
труб
Не фиксирующего
типа
SBR резина
DN400-600 (для
НПВХ и чугунных
труб)
DN50-300 (для
стальных труб)



Серия 05

Опорная втулка для
ПЭ труб
Используется с Supra
Maxi™, Supra Plus™ и
комби-фланцами
Нержавеющая сталь
DN50-600
PN6.3/10/16



Серия 745/01

Repico® соединитель
Фиксирующий
Для металлических
труб
NBR или EPDM
Нержавеющая сталь
AISI 316
DN15-400

Опция:

- для среднего давления до DN200
- для ПЭ/ПВХ труб



Серия 745/20

Repico® соединитель
Не фиксирующего
типа
Для всех видов труб
NBR или EPDM
Нержавеющая сталь
AISI 316
DN15-600

Опция:

- конструкция с 2-мя замками до DN1000

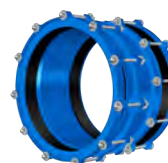


Серия 258

Сборная муфта
Для стальных,
асбестоцементных и
чугунных труб
Сталь
DN350-2000
PN8-25

Опция:

- редуцированная муфта



Серия 8004

Super Hydro прямая
муфта
Конструкция с
двойными болтами
Углеродистая сталь
DN400-2000
PN16

Опция:

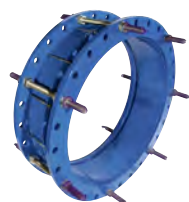
- фланцевый адаптер



Серия 260

Фланцевый адаптер
Для стальных,
асбестоцементных и
чугунных труб

Сталь
DN350-2000
PN10/16/25



Серия 265

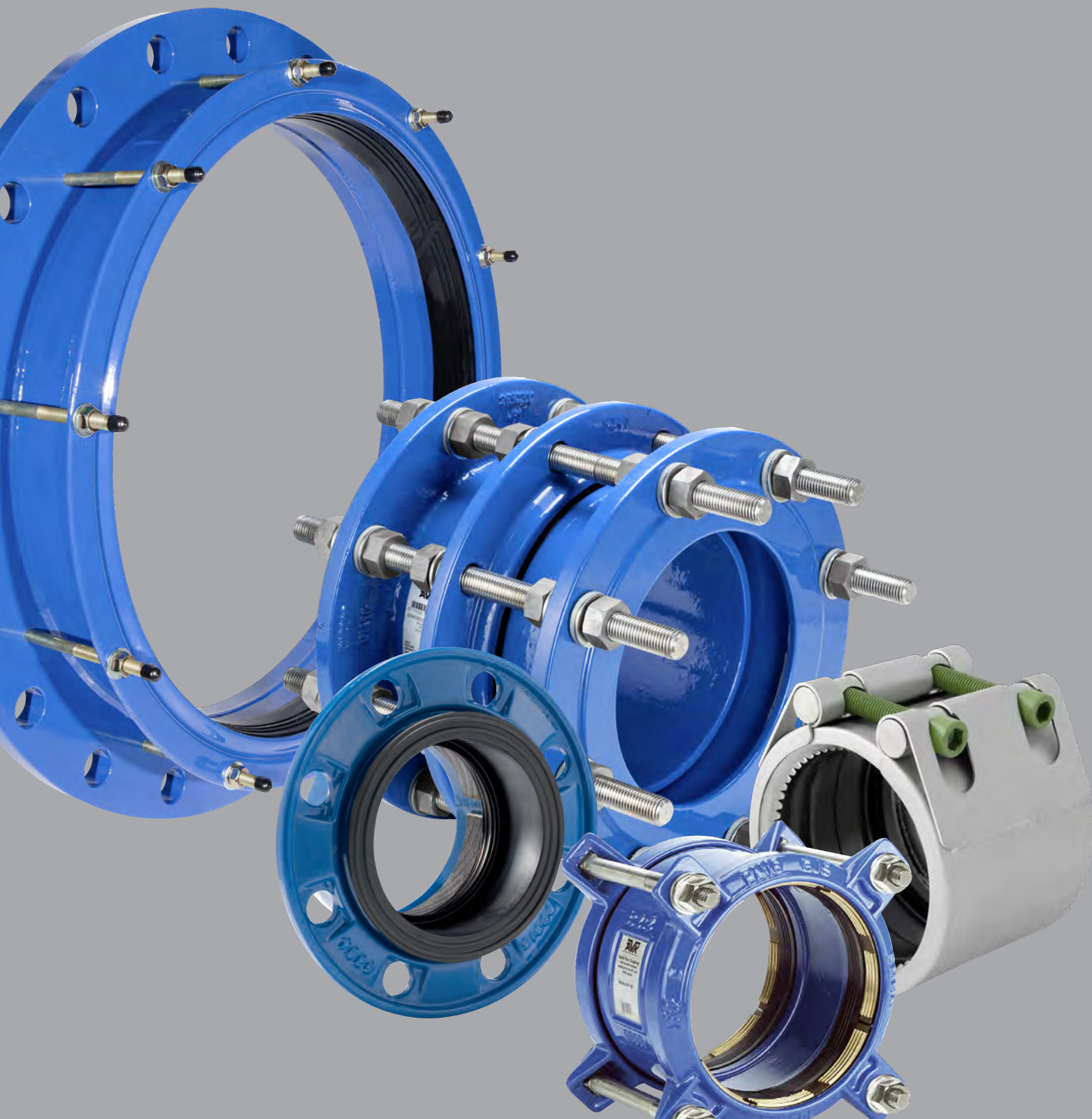
Демонтажная
вставка с
уменьшенным
количеством шпилек

Сталь или
высокопрочный
чугун
DN40-1200
PN10/16/25



Серия 265/91

Демонтажная
вставка
Для всех видов труб
Высокопрочный
чугун
Покрытие по GSK
DN40-1200
PN10/16



AVK International A/S

Bizonvej 1
Skovby
8464 Galten
Denmark

2026-02-03
© 2026 AVK Group A/S - rev. 2

Tel.: +45 8754 2100
+995 55151 2387
+995 55151 3422
alemoi@avkgroup.com
sales@avk.dk
alebel@avk.dk
www.avkvalves.eu
www.avkeurasia.com

